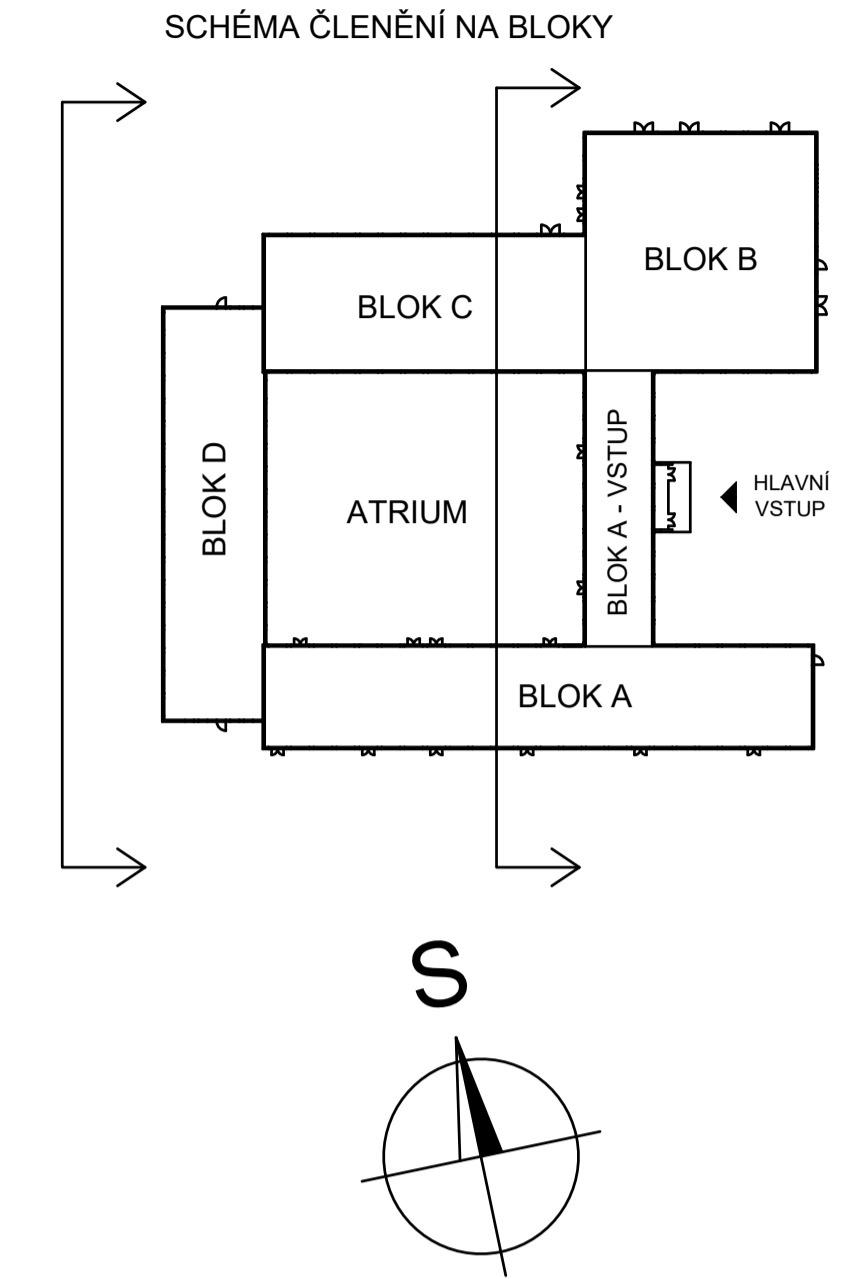
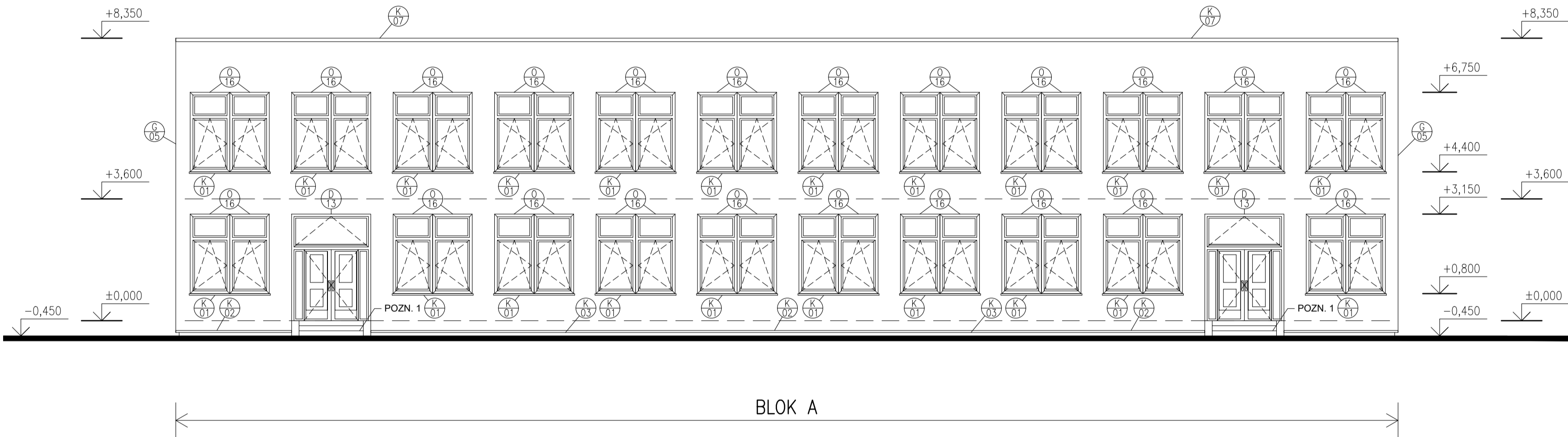


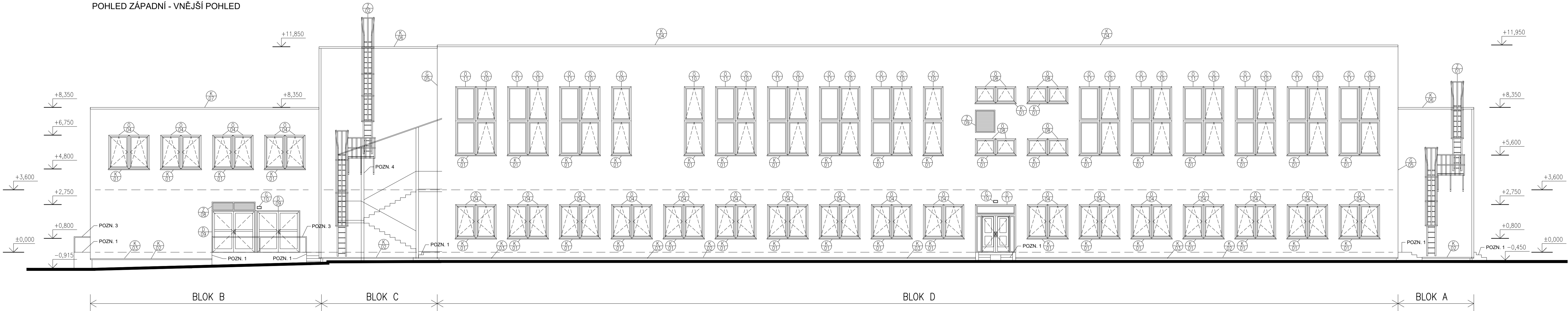
POHLEDY ZÁPADNÍ - NAVRŽENÝ STAV



POHLED ZÁPADNÍ - VNITŘNÍ POHLED (Z ATRIA)



POHLED ZÁPADNÍ - VNĚJŠÍ POHLED



ÚPRAVY POVRCHŮ A VÝPLNĚ OTVORŮ:

FASÁDA: ZATEPLENÍ KZS V TLOUŠTČE 140 mm - NA MÍSTO PŮVODNÍ FASÁDY FEAL
ZATEPLENÍ KZS V TLOUŠTČE 160 mm - NA MÍSTO PŮVODNÍ FASÁDY Z BETONOVÝCH PANELOŮ
OPATŘENO OMÍTKOU STANDARDU STO - Stalmit MP + StoColor Maxxyl ve 3 povrchových úpravách:
OM1 - HLADKÁ OMÍTKA ŠEDÁ - NCS N 5000, ZRNITOST 1 mm (MAX 1,5 mm)
OM2 - DRAŽKOVANÁ OMÍTKA ŠEDÁ NCS N 5000 (ALT. NCS N 6000)
MODELAČNÍ OMÍTKA DRAŽKY - ZUB ŠÍŘKY 10-15 mm, VÝŠKY 5-8 mm
OM3 - DRAŽKOVANÁ OMÍTKA ŽLUTÁ NCS S 1070-Y10R
FINÁLNÍ VÝBĚR OMÍTKY PODLEHÁ VZORKOVÁNÍ VELIKOSTI DRAŽEK A ODSŮNIN (MIN. 3 VZORKY)
ČLENĚNÍ FASÁD DLE DANÉHO TYPU OMÍTKY JE PATŘNÉ Z ARCHITEKTONICKÝCH POHLEDŮ
SOKL: ZATEPLENÍ KZS XPS V TLOUŠTČE 100 mm DO NEZÁMĚRNÉ HLUBKY
ZATEPLENÍ KZS XPS V TLOUŠTČE 100 mm NAD TERÉNEM - VIDITELNÁ ČÁST
OPATŘENA OMÍTKOU MOZAIKOVOU MARMOLIT 6,0 kg/m², JEDNOBAREVNÝ V ODSŮNIN DLE VÝBĚRU ARCHITEKTA
VÝPLNĚ OTVORŮ: PLASTOVÁ OKNA S IZOLAČNÍM TROJSKLEM, $U_{n,okna} = 0,90 \text{ W/(m}^2\text{K)}$
PLASTOVÉ DVĚŘE S IZOLAČNÍM TROJSKLEM, $U_{n,dveř} = 1,5 \text{ W/(m}^2\text{K)}$
BARVA INTERIÉR / EXTERIÉR - BÍLÁ / BÍLÁ
PŘEDVĚTRNÝ TITANZINKOVÝ PLECH TL. 0,7 mm, S TMAVOŠEDOU BARVOU RAL 7021, (ALT. RAL 7016)
POMOCNÉ OCELOVÉ A KOTVĚNÍ PRVKY ŽÁROVĚ ZINKOVANÉ
KLEMPÍŘSKÉ PRVKY : PŘEDVĚTRNÝ TITANZINKOVÝ PLECH TL. 0,7 mm, S TMAVOŠEDOU BARVOU
STŘECHA: STÁVAJÍCÍ DVOUPÍLAŠTOVÁ PLOCHÁ STŘECHA, NOVĚ ZATEPLENÁ, EPS V TL. 260 mm
STÁVAJÍCÍ DVOUPÍLAŠTOVÁ PLOCHÁ STŘECHA, NOVĚ ZATEPLENÁ, EPS V TL. 300 mm
OCHRANA PROTI VODĚ - ASFALTOVÉ HYDROIZOLAČNÍ PÁSY

POZN.1 - STÁVAJÍCÍ EXTERIÉROVÉ BETONOVÉ VYROVNÁVACÍ SCHODY A BETONOVÉ RAMPY PRO ZÁSOBOVÁNÍ BUDOU VYSPRAVENY DLE POTŘEBY A NUTNOSTI
POZN.2 - STÁVAJÍCÍ NOSNÉ OCELOVÉ SLOUPY STŘECHY VSTUPNÍHO PROSTORU BUDOU ZBRŮŠENY A OPATŘENY NOVÝM ANTIKOROZNÍM NÁTĚREM, ODSŮNIN BARVA BÍLÁ
POZN.3 - STÁVAJÍCÍ ZÁBRADÍ BUDE ZBRŮŠENO A OPATŘENO NOVÝM ANTIKOROZNÍM NÁTĚREM, (ALT. BUDE DEMONTOVANO, BUDE PŘEDVEDENO ŽÁROVĚ ZINKOVÁNÍ, OPATŘENO NÁTĚREM, VŘÁCENO NAZPĚT)
POZN.4 - STÁVAJÍCÍ VNĚJŠÍ KONSTRUKCE OCELOVÉHO SCHODIŠTĚ BUDE ZBRŮŠENA A OPATŘENA NOVÝM ANTIKOROZNÍM NÁTĚREM V PŮVODNÍM ODSŮNIN
POZN.5 - PEVNÉ STŘEŠNÍ OBJEKTY BUDOU PRO UMOŽNĚNÍ ZATEPLENÍ STŘEŠNÍ KONSTRUKCE DEMONTOVÁNY A PO PŘEDVEDENÍ ZATEPLENÍ BUDOU VRÁCENY NA PŮVODNÍ MÍSTO, BUDOU ZBRŮŠENY A OPATŘENY NOVÝM ANTIKOROZNÍM NÁTĚREM, ALT. NOVĚ OPLECHOVÁNY.

LEGENDA VÝROBKŮ:

- TABULKY VÝPLNĚ OTVORŮ "O" + "D"
- TABULKY ZÁMĚČNICKÝCH PRVKŮ "Z"
- TABULKY KLEMPÍŘSKÝCH PRVKŮ "K"
- TABULKY TRUHLÁŘSKÝCH PRVKŮ "T"
- TABULKY OSTATNÍCH PRVKŮ "G"

PŘEDEPSANÉ PARAMETRY DLE ENERG. AUDITU:

FASÁDA: Zateplení fasády objektu - Stávající fasáda FEAL
- demontáž stávajícího krycího plechu
- prostor mezi stávající nosnou fasádou konstrukcí vyplněn MV, $\lambda \leq 0,04 \text{ W/mK}$
- provedení základ z cementofibriskové desky tl. 14 mm
- provedení KZS z EPS v tl. 140 mm, $\lambda \leq 0,04 \text{ W/mK}$
Výsledný součinitel prostupu tepla fasádou v rozmezí $U = 0,23 - 0,24 \text{ W/m}^2\text{K}$
Zateplení fasády objektu - Stávající obvodové konstrukce z panelových prefabrikátů
- bude proveden KZS z EPS v tl. 160 mm, $\lambda \leq 0,04 \text{ W/mK}$
Výsledný součinitel prostupu tepla fasádou v rozmezí $U = 0,22 \text{ W/m}^2\text{K}$

POZNÁMKA: Nad zateplením soklu z XPS bude provedena první (zakládací) vrstva zateplení fasády z kamenné vlny tl. 140 mm, resp. 160 mm ve výšce min. 900 mm. Požadavek PBR.

VÝPLNĚ OTVORŮ: Vyměřované a nově navrhované výplně otvorů na fasádě:
- součinitel prostupu tepla u oken $U_{n,okna} = 0,9 \text{ W/(m}^2\text{K)}$, $U_{g,okna} = 0,7 \text{ W/(m}^2\text{K)}$
- součinitel prostupu tepla u dveří $U_{n,dveř} = 1,50 \text{ W/(m}^2\text{K)}$
- součinitel prostupu tepla u střešních světlíků $U_{n,stř} = 1,10 \text{ W/(m}^2\text{K)}$

STŘECHA Zateplení jednopílaštové ploché střechy - kompletní odstranění původních vrstev:
- spádová vrstva z lehčeného izolačního betonu tl. min. 100 mm, $\lambda \leq 0,03 \text{ W/mK}$
- tepelná izolace EPS v tl. 260 mm, $\lambda \leq 0,04 \text{ W/mK}$

Zateplení dvoupláštové ploché střechy - kompletní odstranění původních vrstev:
- tepelná izolace EPS v tl. 260 mm (alt. 300 mm), $\lambda \leq 0,04 \text{ W/mK}$

Nově navrhované výplně otvorů ve střešní rovině:
- součinitel prostupu tepla u střešních světlíků $U_{n,stř} = 1,10 \text{ W/(m}^2\text{K)}$

Veškeré navržené skladby a výplně otvorů musí splňovat technické požadavky dle platné normy ČSN 73 0540 - 2: 2011 na součinitel prostupu tepla U ($\text{W/(m}^2\text{K)}$).

POZNÁMKA:

- NEDÍLNOU SOUČÁSTÍ DOKUMENTACE JE TECHNICKÁ ZPRÁVA, KNIHY VÝPISŮ A DETAILŮ
- ZASAHY DO KONSTRUKCI BUDOU PROBÍHAT V MINIMÁLNÍM ROZSAHU, TAK ABY MAXIMUM STÁVAJÍCÍ HMOTY ZŮSTALO ZACHOVANO, POSTUPY PRACÍ BUDOU UPŘESŇOVÁNY NA ZÁKLADĚ ZJIŠTĚNÝCH SKUTEČNOSTÍ PŘI PROVÁDĚNÍ PRACÍ
- POKUD BUDOU PŘI PROVÁDĚNÍ PRACÍ OBJEVENY VE STÁVAJÍCÍCH KONSTRUKCÍCH, KTERÉ JSOU SKRYTÉ, ROZLIŠY OPROTI PŘEDPOKLADU Z PROJEKTOVÉ DOKUMENTACE BUDE PŘÍZVÁN PROJEKTANT ZA ÚČELEM ZPRACOVÁNÍ PŘÍPADNĚ ÚPRAVY PŮVODNÍHO ŘEŠENÍ
- VEŠKERÉ PROSTUPY MEZI POŽÁRNÍMI ÚSEKY BUDOU PROTIPOŽÁRNĚ UTĚSNĚNY A OZNAČENY, NAPŘ. SYSTÉM HILTI
- VEŠKERÉ KONSTRUKCE PŘEDVĚT DLE TECHNOLOGICKÝCH DOPORUČENÍ VÝROBCE A PŘÍSLUŠNÝCH NŮREM
- HRANY OMIYANÝCH KONSTRUKCÍ BUDOU VYTUŽENY HLINÍKOVÝMI NÁROŽNÍMI PODOMÍTKOVÝMI PROFILY
- ROZMĚRY, TYPY KONSTRUKCÍ A DISPOZIČNÍ ŘEŠENÍ OBJEKTU JSOU PŘEVZATY PŘEDEVŠÍM NA ZÁKLADĚ ARCHIVNÍ DOKUMENTACE A MOHOU SE LIŠIT OD SKUTEČNOSTI
- VEŠKERÉ KÓTY JSOU POUZE ORIENTAČNÍ, PŘED ZAPOČÍTÁNÍ REALIZACE JE NUTNO JE OVĚRIT NA STAVBĚ A DLE OSTATNÍCH ČÁSTÍ PD
- ŘEŠENÍ OKAPOVHO, CHODNÍČKŮ, ÚPRAVY VENKOVNÍCH POMOCNÝCH SCHODIŠŤ U VSTUPŮ DO OBJEKTU JSOU ŘEŠENY SAMOSTATNÝM VÝKRESEM C.03 - ROZSAH A POZICE POCHOZÍCH A POJIZDNÝCH PLOCH
- DOKUMENTACE PŘEDSTAVUJE SCHEMATICKE ŘEŠENÍ, NESLOUŽÍ JAKO PODKLAD K VÝROBĚ JEDNOTLIVÝCH PRVKŮ, DEFINITIVNÍ ŘEŠENÍ BUDE SOUČÁSTÍ DILENSKÉ DOKUMENTACE DODAVATELE, KTERÁ BUDE PŘEDLOŽENA TDI K OSOUDHLENÍ
- STANDARDE UVEDENÉ PROJEKTANTEM JSOU NAVRŽENY JAKO KVALITATIVNĚ MINIMÁLNÍ

±0 = 272,0 (BPV)

Tato dokumentace je duševním vlastnictvím ABCD Studio, s.r.o.

Č. ZAKÁZKY: 24-017

DATUM: 13/02/2025

MĚŘITVO: 1:100

FORMÁT: A3

GENEALNÍ PROJEKTANT:

ABCD STUDIO

projekt a poradení staveb

ABCD Studio, s.r.o., Pařkova 910/11a

190 00 Praha 9, Tel: +420 606 475 474

POZOVKOVNÍ OSOBA GP: ABCD Studio, s.r.o., Pařkova 910/11a

190 00 Praha 9, Tel: +420 606 475 474

Ing. Pavel HROCH ABCD Studio, s.r.o., Pařkova 910/11a

190 00 Praha 9, Tel: +420 606 475 474

VEDOUČÍ PROJEKTANT ČÁSTI: ABCD Studio, s.r.o., Pařkova 910/11a

190 00 Praha 9, Tel: +420 606 475 474

Ing. Pavel HROCH ABCD Studio, s.r.o., Pařkova 910/11a

190 00 Praha 9, Tel: +420 606 475 474

INVESTOR: Servisní středisko pro správu svěřeného majetku MČ Praha 8

U Synagogy 236/2, 180 00 Praha 8

STUPEŇ: DOKUMENTACE PRO STAVEBNÍ POVOLENÍ

A PRO PROVĚZENÍ STAVBY

STAVBA: S.E.N. objektu Svídnická 506/1

Svídnická 506/1, 181 00 Praha 8- Troja

ČÁST DOKUMENTACE: STAVEBNÍ ČÁST

Č. ČÁSTI: D.1.1

NÁZEV VÝKRESU: POHLEDY ZÁPADNÍ

Č. VÝKRESU: 2.1.34

NAVRŽENÝ STAV